

物件名

エネピア大手町902号室

オール電化・TeBraキー採用物件

賃料

84,000円
共益費：5,000円

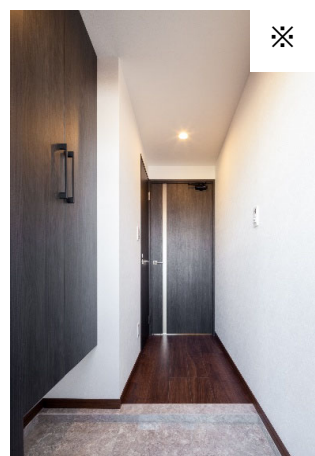
間取り

1R

2026年4月27日現在
次回更新予定日2026年5月15日



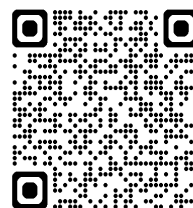
賃貸条件	所在地	広島市中区大手町四丁目6番30号
	最寄駅	広島電鉄宇品線 市役所前 徒歩4分 広島電鉄宇品線 鷹野橋 徒歩6分
	賃料	84,000円
	共益費	5,000円
	敷金	168,000円 (賃料2か月分)
	礼金	84,000円 (賃料1か月分)
	築年月	2025年1月
	階数	8/11階
	間取り	1R
	専有面積	28.70㎡
	開口部向き	東
総戸数	50戸	
物件種別	マンション	
建物構造	鉄筋コンクリート造	
損害保険	加入要	
保証会社	加入要	
入居可能日	2026年5月下旬	



※



※



物件位置情報は
当社ホームページのアクセス
マップをご確認ください。

その他	駐車場	無
	月額費用 (その他)	駐輪場 月額 550円 (税込)
	備考	設備品：レースカーテン 初期費用等の詳細は管理会社へお問い合わせください。

※ 居室内写真は別号室のものです。偶数階と奇数階で床と一部扉の色が異なります。

■お部屋の設備

室内	無料インターネット/IHキッチンヒーター/カウンターキッチン/温水洗浄便座/室内洗濯機置場/バス・トイレ別/浴室乾燥機/シャンプードレッサー/エアコン/モニター付きインターホン/ウォークインクローゼット/玄関収納
建物	オール電化/エレベータ/駐車場/駐輪場/宅配ボックス/オートロック

貸主 エネルギアL&Bパートナーズ
国土交通大臣 (4) 第7583号
<https://www.energi-a-lbp.co.jp/index.html>

広島市中区小町4番33号
Tel.082-242-7806
定休日：土・日・祝日、5/1、年末年始
営業時間：9：00～17：00

貸主代理：株式会社良和ハウス
管理仲介：いい部屋ネット広島紙屋町店
広島市中区大手町1丁目1-27-1F
国土交通大臣 (2) 第9113号

Tel.082-544-0077
定休日：木曜日
営業時間：10：00～18：00