

物件名

# エネピア大手町201号室

Tebraキー・AI搭載エアコン採用物件

賃料

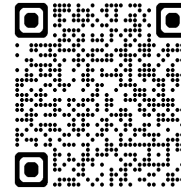
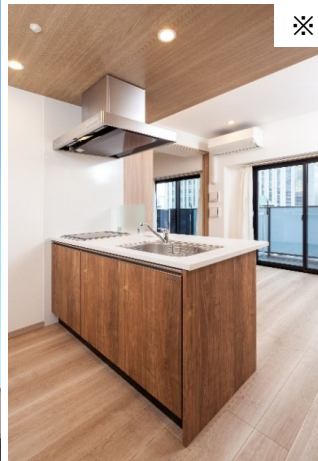
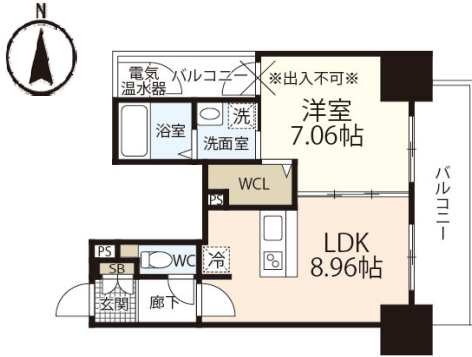
97,000円

共益費：5,000円

間取り

1LDK

2026年6月30日現在  
次回更新予定日2026年7月15日



物件位置情報は  
当社ホームページのアクセス  
マップをご確認ください。

※ 居室内写真は別号室のものです。偶数階と奇数階で床と一部扉の色が異なります。

賃貸条件	所在地	広島市中区大手町四丁目6番30号
最寄駅	広島電鉄宇品線 市役所前 徒歩4分 広島電鉄宇品線 鷹野橋 徒歩6分	
賃料	97,000円	
共益費	5,000円	
敷金	194,000円 (賃料2か月分)	
礼金	97,000円 (賃料1か月分)	
築年月	2025年1月	
階数	2/11階	
間取り	1LDK	
専有面積	39.28㎡	
開口部向き	東	
総戸数	50戸	
物件種別	マンション	
建物構造	鉄筋コンクリート造	
損害保険	加入要	
保証会社	加入要	
入居可能日	2026年7月下旬	

その他	駐車場	無
月額費用(その他)	駐輪場 月額 550円 (税込)	
備考	設備品：レースカーテン 初期費用等の詳細は管理会社へお問い合わせください。	

## ■お部屋の設備

室内	無料インターネット/IHクッキングヒーター/対面式フルフラットキッチン/温水洗浄便座/室内洗濯機置場/バス・トイレ別/浴室乾燥機/シャンブードレッサー/AI搭載エアコン/モニター付きインターホン/ウォークインクローゼット/玄関収納
建物	オール電化/エレベータ/駐車場/駐輪場/宅配ボックス/オートロック

貸主 エネルギアL&Bパートナーズ  
国土交通大臣(4)第7583号  
<https://www.energi-a-lbp.co.jp/index.html>

広島市中区小町4番33号  
Tel.082-242-7806  
定休日：土・日・祝日、5/1、年末年始  
営業時間：9：00～17：00

貸主代理：株式会社良和ハウス  
管理仲介：いい部屋ネット広島紙屋町店  
広島市中区大手町1丁目1-27-1F  
国土交通大臣(2)第9113号

Tel.082-544-0077  
定休日：木曜日  
営業時間：10：00～18：00